



# CIUDAD REAL



Plaza Mayor 1  
13004 Ciudad Real, Ciudad Real  
926 21 10 44  
[www.ciudadreal.es](http://www.ciudadreal.es)



Plaza Escultor Joaquín García  
Donaire, 2  
13004 Ciudad Real, Ciudad Real  
926 21 00 01  
[www.impefe.es](http://www.impefe.es)



Reservados todos los derechos.  
Queda prohibida, salvo excepción  
prevista en la ley, cualquier forma  
de reproducción, distribución,  
comunicación pública y transfor-  
mación de esta obra sin contar con  
la autorización de los titulares de  
propiedad intelectual.

Portada, diseño y maquetación por:  
Álvaro García González  
agarciaqdesigns@gmail.com

Contenidos desarrollados a través  
de la colaboración IMPEFE-UCLM:  
Miguel González- Mohino Sánchez

Imágenes cedidas por:  
Ayuntamiento de Ciudad Real  
Concejalía de Turismo de Ciudad Real  
Impefe

# INDICE

**6**  
INTRODUCCIÓN

**18**  
TERRITORIO DE  
EMPRESAS  
19 Suelo industrial  
24 Viveros y centros empresariales

**42**  
LA CIUDAD: TURISMO  
46 Cultura y eventos  
50 Alojamientos hoteleros  
52 Ciudad gastronómica

**7**  
RAZONES PARA  
INVERTIR EN  
CIUDAD REAL

**28**  
INCENTIVOS A  
EMPRESAS  
28 Subvenciones y ayudas a la  
inversión

**54**  
AYUNTAMIENTO

**8**  
PUNTO ESTRATÉGICO  
9 Comunicaciones

**30**  
JOVENES CON  
TALENTO  
30 Amplia gama de universidades  
y centros educativos

**56**  
DATOS DE INTERÉS

**10**  
CENTRO  
ADMINISTRATIVO  
12 Hospital universitario de  
Ciudad Real  
14 Juzgados de Ciudad Real  
16 Servicios Comerciales

**36**  
CENTROS DE  
INVESTIGACIÓN

**58**  
IMPEFE

# INTRODUCCIÓN



Ciudad Real es un lugar estratégicamente situado en el mapa de España, en el centro geográfico de nuestro país, que además cuenta con unas magníficas comunicaciones tanto por carretera como por ferrocarril, lo que supone una ventaja a la hora de pensar en ella como una magnífica opción, no solo para vivir, sino también para la ubicación de cualquier tipo de empresa.

Somos alrededor de 75.000 habitantes, que gracias a ser la capital de la provincia y a ser una ciudad universitaria, multiplica el número de personas potenciales clientes de empresas hasta las 90.000.

Y precisamente por ser una ciudad universitaria, también somos una ciudad de oportunidades para la empresa y los empresarios, por su potencial humano y su capacidad de investigación y desarrollo.

Ciudad Real es el centro Administrativo de la provincia, cualquier trámite que un ciudadano quiera hacer con la administración provincial, autonómica o central lo hace en Ciudad Real.

La nuestra es una ciudad que por su morfología y tamaño es ideal para llegar, para trabajar, sin agobios, sin pérdidas de tiempo, fácil de recorrer de un extremo a otro, tanto a pie como en transporte público, automóvil o bicicleta.

Además tenemos tres polígonos industriales a disposición de los emprendedores y otro está previsto.

Por lo tanto, en una ciudad bien situada y comunicada, con gran potencial de clientes, foco de la provincia, con trabajadores formados, es una ciudad con presente y con futuro, como alcaldesa de Ciudad Real, no puedo por menos que invitarles a venir, a instalarse con nosotros y a quedarse para ser parte de nuestro desarrollo.

D<sup>ña</sup> PILAR ZAMORA BASTANTE  
Alcaldesa de Ciudad Real

# RAZONES PARA INVERTIR EN CIUDAD REAL



# PUNTO ESTRATÉGICO

Ciudad Real se encuentra en el centro de la península ibérica, lo que favorece su eje logístico y de comunicaciones.

## COORDENADAS

### UBICACIÓN

38°59'00" N  
3°55'00" O

### ALTITUD

625 msnm  
(mín:569 máx:780)

### DISTANCIAS

204 km a Madrid  
121 km a Toledo  
323 km a Sevilla  
351 km a Valencia  
248 km a Mérida



## COMUNICACIONES



**A-43** E-903 Valencia - Ciudad Real - Mérida

**A-41** Ciudad Real - Puertollano

**CM-45** Autovía del IV Centenario de Ciudad Real - Almagro (hasta Valdepeñas en construcción)

**N-401** Ciudad Real - Toledo

**N-420** Córdoba - Ciudad Real - Tarragona

**N-430** Badajoz - Ciudad Real - Albacete

**SERVICIO DETAXIS** en el municipio de Ciudad Real y en las localidades de Alcázar de San Juan, Puertollano, Daimiel, Almagro y Manzanares con destino local, provincial, regional y nacional.



**ESTACIÓN DE CIUDAD REAL CENTRAL / ALTA VELOCIDAD ESPAÑOLA** Renfe Operadora.

**NACIONALES** Barcelona, Tarragona, Lérida, Zaragoza, Madrid, Valladolid, Córdoba, Sevilla, Málaga, Granada, Cádiz, Alicante y Valencia.

**REGIONALES** media distancia a Albacete (destino Alicante).

**PROVINCIALES** hacia las localidades de Alcázar de San Juan, Puertollano, Daimiel, Almagro y Manzanares.



**URBANOS** IBERCONSA cuenta con seis líneas urbanas: 1A, 1B, 2, 3, 4, 5, 6.

**INTERURBANOS** AISA, INTERBUS y SAMAR  
Comunica Ciudad Real con toda la provincia.

**LARGO RECORRIDO** AISA, INTERBUS, SAMAR y MONBUS destino hacia otras capitales españolas.

Billete de bus urbano entre los 10 más baratos del país. 1,10 € y ahorro de abono entre el 41 % y el 70 %.



Cuenta con un aeropuerto internacional, el Aeropuerto Central Ciudad Real que se trata de un aeropuerto privado que entrará en servicio en los próximos meses.

# CENTRO ADMINISTRATIVO

Ciudad Real, además de encontrarse en un lugar estratégico de España, también es el centro administrativo de toda la provincia, contando con diversos servicios imprescindibles como son la Junta de Comunidades de Castilla-La Mancha, la Diputación Provincial, el Ayuntamiento, el Hospital General Universitario, los Juzgados, y diferentes servicios comerciales.



Castilla-La Mancha



En Ciudad Real se encuentra la administración autonómica de la dirección provincial de la Consejería de Economía, Empresas y Empleo. Ciudad Real ofrece diferentes servicios tanto para empresas como para los ciudadanos, los cuales serían: empleo, formación, incentiación empresarial, industria y energía, minas, seguridad y salud laboral, trabajo, turismo y artesanía.

La Diputación Provincial de Ciudad Real presta sus servicios a los 514.143 habitantes distribuidos por los 19.813 km<sup>2</sup> de superficie que tiene nuestra provincia, es decir; 102 municipios, 3 EATIMS y 63 aldeas. Además, ofrece múltiples servicios de atención directa a los ciudadanos y a las entidades en que se integran.

Los servicios que ofrece la diputación se divide en diversos ámbitos como son la atención a las personas (servicios sociales e igualdad de género, servicios sanitarios y asistenciales), economía y hacienda, infraestructuras, cultura, deportes juventud y participación, cooperación municipal, promoción económica, turismo, personal y recursos humanos.



El Ayuntamiento de Ciudad Real, como entidad local está formada por una estructura orgánica que ofrece a los ciudadanos los siguientes servicios: asesoría jurídica, bienestar social, consumo, contratación, cultura, educación, festejos, igualdad de género, informática, instituto municipal de empleo y formación, intervención, juventud, medio ambiente, movilidad, multas, órgano de apoyo a la junta de gobierno local, participación ciudadana, patronato municipal de deportes, patronato municipal del hogar de minusválidos, personal, policía local, protección civil, recaudación, registro, rentas e inspección, secretaría, tesorería, urbanismo.

# HOSPITAL GENERAL UNIVERSITARIO DE CIUDAD REAL



Hospital General  
Universitario  
de Ciudad Real

## DATOS 2015

Ofrece **70 servicios asistenciales**  
**36** servicios de atención primaria  
**534** camas en funcionamiento  
**13** quirófanos  
**152** locales de consultas  
**21** puestos de cuidados Intensivos  
**123** puestos en hospital de día

**2937** personal  
**663** personal facultativo  
**1559** facultativos no sanitarios  
**390** personal gestión y servicios  
**325** personal administrativo  
M.I.R. 139  
Enfermeros/as en formación **9**  
**34** Trasplantes en 2016.

## RESUMEN DE ACTIVIDAD GLOBAL EN ATENCIÓN HOSPITALARIA 2014-2015

	CAMAS FUNCIONANTES	INGRESOS PROGRAMADOS	INGRESOS URGENTES	INGRESOS TOTALES	ALTAS	ESTANCIAS	ESTANCIA MEDIA	INDICE DE OCUPACIÓN
2014	513	6065	15486	21551	21767	159309	7,4	85%
2015	534	5567	16215	21782	21937	158631	7,19	81,4%

# JUZGADOS DE CIUDAD REAL

## CIFRAS 2017

3597 ASUNTOS

644 SENTENCIAS

1736 AUTOS

752 DECRETOS

2,74 TASA DE CONGESTIÓN

Los jueces y magistrados de Ciudad Real son los más resolutivos de España, según los datos facilitados por el Consejo General de Poder Judicial, que sitúan a los togados de la capital y provincia a la cabeza de España en la tasa de resolución.

La tasa de congestión de Ciudad real es del 2,74 es decir, cuatro décimas por encima de la tasa nacional de 2,36.

La jurisdicción con la congestión más elevada es la social, con un 4,43 frente al 3,61 nacional.

La jurisdicción civil tiene una tasa de 3,48 por el 2,98 nacional.

La jurisdicción penal tiene una tasa de 2,10 frente a la nacional de 1,80 nacional.

La jurisdicción contencioso-administrativa es de 2,81 por debajo de la nacional de 3,36.

En cuanto a los órganos judiciales de la provincia de Ciudad Real, encabeza el listado el Juzgado de Violencia de Género de Ciudad Real, en el ámbito civil, al registrar una tasa de congestión de un 8,73.



# SERVICIOS COMERCIALES

El comercio es una actividad esencial en Ciudad Real. Una ciudad administrativa y de servicios que cuenta con la Mesa del Comercio, una institución cuyo objetivo es dinamizar el pequeño comercio de Ciudad Real. Esta Mesa del Comercio está integrada por AJE (Asociación de Jóvenes Emprendedores), la Cámara de Comercio, Industria y Servicios, el IMPEFE (Instituto de Promoción Económica, Formación y Empleo), FECIR (Federación de Empresarios de Ciudad Real), la Asociación comercial y la Asociación de Consumidores y usuarios "Calatrava". Los objetivos y funciones principales de esta institución son:

- 1** Dinamizar el sector del pequeño comercio en la ciudad.
- 2** Establecer un mecanismo estable de participación y debate.
- 3** Coordinar y consensuar las principales políticas y planes de acción municipales en el ámbito del pequeño comercio.
- 4** Impulsar el sector del pequeño comercio en la ciudad como motor de desarrollo económico.



El comercio es una de las actividades que definen lo urbano y que estructuran la organización de la ciudad. Una actividad cuya ubicación es un reflejo a la vez que un motor del desarrollo urbano. En nuestra ciudad, como en otras muchas, la localización de la actividad ha ido en paralelo con el desarrollo de su realidad física creciendo en sus momentos iniciales en el interior de rondas y ampliando su ubicación cuando la ciudad ha crecido en zonas exteriores.

En Ciudad Real los diferentes censos y estudios hablan de 3.054 actividades económicas en la ciudad en el año 2008, de las que 278 correspondían al comercio mayorista y 1.587 al minorista, es decir más del 60% de la actividad económica de la ciudad corresponde al comercio en sus diferentes actividades. Las clasificaciones estadísticas sitúan las mayores cantidades en el comercio de la alimentación y en lo que llama productos industriales no alimenticios.

Por otro lado, el Ayuntamiento de Ciudad Real y el IMPEFE, colaboran con el comercio en Ciudad Real con diversas medidas como serían:

La APP "Comercio Local Ciudad Real" que ofrece información sobre las iniciativas que se desarrollan desde el Área del Pequeño Comercio de Ciudad Real.

El Black Friday que ofrece descuentos especiales a sus clientes el viernes, 25 de noviembre.

La Noche Blanca, que se ha convertido en un gran festival al aire libre con tres objetivos: dinamizar el comercio de la ciudad, promocionar nuestra hostelería y mostrar la riqueza cultural con la que contamos en nuestra ciudad. Esta noche la ciudad cuenta con numerosos conciertos, actividades y más de 150 comercios que participan y ofrecen descuentos del 20%, regalos, o talleres dentro de las tiendas.



# TERRITORIO DE EMPRESAS - M

*Tres zonas diferenciadas en función de actividades predominantes.*

*Perfectamente comunicadas a través de vías de alta capacidad con los núcleos urbanos e industriales más importantes del país.*

## SUELO INDUSTRIAL

### POLÍGONO INDUSTRIAL LARACHE

Actividad comercial  
Servicios

### POLÍGONO INDUSTRIAL CARRETERA DE CARRIÓN

Comercial  
Servicios

### PARQUE INDUSTRIAL AVANZADO "JUAN IGNACIO CIRAC"

Servicios  
Mediación en la búsqueda de parcelas por el IMPEFF

## SERVICIOS BÁSICOS

### ALCANTARILLADO

El sistema es unitario (aguas pluviales y residuales).  
Todas las aguas vertidas son concentradas y  
conducidas a la red municipal.

### GAS NATURAL

### RED DE ABASTECIMIENTO

Agua, riego...

### RED DE TELEFONÍA

Dispone de las obras de  
infraestructura necesaria.

## POLÍGONO INDUSTRIAL "CARRETERA DE CARRIÓN"

Junto a la carretera N-430, en la zona Noreste de Ciudad Real.

### SUPERFICIE TOTAL

210.000 m<sup>2</sup>

### SUPERFICIE OCUPADA

191.000 m<sup>2</sup>

### TAMAÑO PARCELAS

1.000 a 1.500 m<sup>2</sup>

### SUPERFICIE DISPONIBLE

150.00-180.00 m<sup>2</sup>

### PRECIO VENTA

120 a 150 €/m<sup>2</sup>

Comunicaciones:  
N-420 Carretera de Puertollano  
CM-4111 Carretera de Calzada de Calatrava  
N-430 Carretera de Piedrabuena  
N-401 Carretera de Toledo

### SUPERFICIE TOTAL

214.000 m<sup>2</sup>

### SUPERFICIE OCUPADA

191.000 m<sup>2</sup>

### TAMAÑO PARCELAS

75 a 4.000 m<sup>2</sup>

### SUPERFICIE DISPONIBLE

150.00-200.00 m<sup>2</sup>

### PRECIO VENTA

120 a 120 €/m<sup>2</sup>

## POLÍGONO INDUSTRIAL "LARACHE"

Zona Sur, entre las carreteras de Puertollano y Aldea del Rey.

## PARQUE INDUSTRIAL AVANZADO "JUAN IGNACIO CIRAC"

Se encuentra ubicado en terrenos colindantes con la Estación del AVE que lo comunica con Madrid en 50 minutos y con Sevilla en 1 hora y 40 minutos. Además, a escasa distancia del Parque está previsto que discurren los trazados de las autovías que cruzarán la provincia de Norte a Sur (autovía Toledo-Ciudad Real) y de Este a Oeste (autovía Extremadura-Levante). Las comunicaciones se completan con el Aeropuerto de Ciudad Real, ubicado a 15 kilómetros de la capital.

**METROS CUADRADOS  
OFERTADOS EN LA  
PRIMERA FASE 82.817**

**MANZANA 2** 9.459,35 m<sup>2</sup>  
**MANZANA 3** 18.293,40 m<sup>2</sup>  
**MANZANA 4** 18.379,61 m<sup>2</sup>  
**MANZANA 5** 18.449,87 m<sup>2</sup>  
**MANZANA 6** 16.234,75 m<sup>2</sup>

**Metros cuadrados viales** 70.024 m<sup>2</sup>

**Metros cuadrados de Zonas verdes**  
26.798 m<sup>2</sup>

**Metros cuadrados  
de equipamiento**  
12.010 m<sup>2</sup>

**Servicios Generales**  
15.324 m<sup>2</sup>

**EDIFICABILIDAD BRUTA**  
592.894,22 m<sup>2</sup>

**EDIFICABILIDAD LUCRATIVA**  
507.680,84 m<sup>2</sup>

**USO**  
Industrial

**USO COMPATIBLE**  
Terciario-comercial

**SITUACIÓN GEOGRÁFICA  
ESTRATÉGICA**

### INFRAESTRUCTURAS

Agua potable  
Alcantarillado  
Suministro de media y baja tensión  
Comunicaciones (hasta 6 tubos de canalizaciones)  
Alumbrado público  
Red de riego por goteo  
Red de saneamiento (aguas pluviales y residuales)  
Aparcamientos mobiliario urbano  
Canalización de gas

## PARQUE INDUSTRIAL "ORETANIA"

Este proyecto está promovido por el Ayuntamiento y la sociedad estatal de suelo SE-PES dependiente del Ministerio de la Vivienda. Es un parque industrial en desarrollo.

## PREVISIÓN

USO	SUPERFICIES		EDIFICABILIDAD	
	m2	%	m2/m2	m2
Industria Escaparate	212477,24	18,66	0,65	138110,24
Industria Aislada	354971,50	31,18	0,65	230731,48
Industria Pareada	37044,00	3,25	0,90	33339,60
Industria Adosada	26754,00	2,35	1,25	33442,50
Terciario Comercial	57345,31	5,04	1,50	86017,97
Equipamiento Público	56476,72	4,96	1,50	84715,08
Zonas Verdes	160368,22	14,09		
Infraestructuras	5226,08	0,46	0,10	522,61
Centros Transformación	516,30	0,05		
Viarío Público	217694,70	19,12		
Reserva Viario	9521,05	0,84		
<b>TOTAL</b>	<b>1138395,17</b>	<b>100,00</b>		<b>606879,47</b>

SITUADO EN EL  
POLÍGONO  
INDUSTRIAL  
LARACHE

ESPACIO DE  
COWORKING  
PARA PYMES Y  
EMPRENEDORES

LANZAMIENTO  
DE PROYECTOS  
NOVEDOSOS E  
INNOVADORES

INSTALACIONES  
CON BAJO COSTE:  
OFICINAS, NAVES  
INDUSTRIALES Y  
CÁMARA DE FRÍO

SERVICIOS  
LOGÍSTICOS Y  
ASESORAMIENTO  
ESPECIALIZADO

SINERGIAS  
ENTRE  
EMPRESAS

# VIVEROS Y CENTROS EMPRESARIALES

## PARQUE EMPRESARIAL DE CIUDAD REAL

El Parque Empresarial es propiedad de la Cámara de Comercio de Ciudad Real y está gestionado en colaboración con el CEEI.

24 módulos de oficinas con un total de 1089 m<sup>2</sup>.  
3 naves industriales con un total de 768 m<sup>2</sup>.  
6 naves de frío con un total de 561 m<sup>2</sup>.  
Espacios comunes compuestos por salas de formación,  
sala de telemática, sala de juntas y servicios comunes con  
un total de 1151 m<sup>2</sup>.

**Cámara**  
Ciudad Real

# Cámara

Ciudad Real

La Cámara de Comercio de Ciudad Real es una corporación de derecho público cuya finalidad es la representación, promoción y defensa de los intereses generales del comercio, la industria y los servicios. Con este objetivo, promueve la creación de empresas, su competitividad y la internacionalización de las mismas, así como la prestación de servicios en su territorio de acción. También desempeña funciones de carácter consultivo y de colaboración con las Administraciones.

## SERVICIOS DESTACADOS

Ventanilla Única Empresarial.  
 Agencia de Colocación.  
 Consultoría.  
 Mediación y arbitraje.  
 Programas europeos para el fomento de la competitividad y la internacionalización.  
 Aulas formativas permanentes.  
 Campus virtual.



**Ciudad Real**  
 Jóvenes Empresarios

AJE Ciudad Real está integrada en la red regional de AJE. De servicios y apoyo a los empresarios con menos de 40 años y actividad en la provincia de Ciudad Real.

Ofrece un lugar de encuentro de un colectivo que, unido, es mucho más fuerte.

Ayuda a los emprendedores a poner en marcha nuevas empresas y proyectos.

El programa "Plan Adelante" con una inversión de 5 millones de euros por parte del Gobierno de CLM. Donde las empresas van a realizar una inversión de 19,4 mill., creación de 129 puestos y mantenimiento de 1200.

Programa "Innova Adelarte", donde 31 empresas de CR invertirán 1,7 millones en I+D+i y contarán con una subvención de 700000€ por parte del Gobierno de CLM.

Asesorías, formación e información empresarial permanente.

Lugar de encuentros empresariales en los diferentes ámbitos de la red de AJE: Ciudad Real, Castilla-La Mancha, España y ámbitos internacionales.

Unión Europea y Latinoamérica.

Asistencia a congresos y encuentros en cualquiera de los anteriores ámbitos.

Mercado Interno de AJE: una de nuestras fortalezas más apreciadas.

Disponibilidad de instalaciones para asociados: Salas de reuniones, salas de formación.

Formación de emprendedores: un revulsivo ante el desempleo, el desánimo, la inactividad o el miedo que

a veces impide que muchas empresas puedan ponerse en marcha en nuestra tierra.

Formación para directivo/as y empresario/as. Una oferta diferente a la del mercado.

Formación para empleados de empresas asociadas.

Participación en proyectos colectivos para mejora de la competitividad de las empresas.

Relaciones públicas: con otros empresarios e institucionales.



## ACTUACIONES

Formación, tanto para trabajadores activos y/o desempleados (Modalidad I y II Junta de Comunidades de Castilla La Mancha), como para empresarios y directivos.

Ferias y eventos empresariales, (de iniciativa propia o participación en eventos ajenos de interés).

Representación y defensa de los intereses del empresariado, como labor de Patronal Provincial.

Programas y colaboraciones en beneficio del empresariado y los autónomos de la Provincia de Ciudad Real.

Fecir es una organización joven, nacida a finales de 2013, que parte del entusiasmo de empresarios y autónomos que creen en el asociacionismo empresarial.

Actualmente da servicio a más de 10000 empresarios y autónomos de toda la provincia y de la práctica totalidad de los sectores empresariales, a través de las 18 asociaciones de empresarios y/o autónomos integrada (además de tres secciones creadas desde la propia federación).

- Asociación Provincial de Autoescuelas.
- Asociación Intersectorial de Autónomos (CEAT).
- Asociación de Empresarios de Automoción.
- Asociación Provincial de Empresarios de la Construcción.
- Asociación Provincial de Empresarios de Siderometalúrgica.
- Asociación Provincial de Empresarios de Transporte de Mercancías.
- Asociación Provincial de Estaciones de Servicio.
- Asociación Agraria - Jóvenes Agricultores de Ciudad Real (ASAJA).
- Asociación Provincial de Empresarios de Madera y Corcho.
- Asociación Provincial de Empresas de Tecnología de la Información.
- Asociación Provincial de Panaderías.
- Asociación Provincial de Taxistas.
- Asociación Provincial de Transporte de Viajeros.
- Asociación Provincial de Empresarios de Hostelería y Turismo.
- Federación de Empresarios de la Comarca de Puertollano (FEPUL).
- Asociación de Empresarios de la Comarca de Tomelloso.
- Asociación Comercial de Ciudad Real.
- Asociación Provincial de Industrias Vitícolas.
- Sección de Empresas y Autónomos de Industria Agroalimentaria.
- Sección de Emprendedores.
- Sección de Empresas y Autónomos de Sector Terciario.



El CEEI es el Centro Europeo de Empresas e Innovación de Ciudad Real, una fundación sin ánimo de lucro, nacida en 1997 y pionera en Castilla-La Mancha, cuyo objetivo es promover la actividad empresarial y la creación de empleo, promocionando la formación y asistencia técnica para la puesta en marcha de proyectos empresariales de carácter innovador.

## SERVICIOS

- Apoyo al emprendedor
- Servicio Integral a empresas
- Formación empresarial
- Servicios de apoyo a la innovación
- Alojamiento de empresas
- Consultoría estratégica
- Red de Business Angels (Goban CLM)
- Marca EIBTS
- Creación de spin-off
- Red de asesores tecnológicos

# INCENTIVOS A EMPRESAS SUBVENCIONES Y AYUDAS A LA INVERSIÓN

## OBJETIVOS

Impulsar proyectos empresariales  
Fortalecer el tejido empresarial existente  
Mejorar la competitividad

## AYUNTAMIENTO DE CIUDAD REAL

Bonificaciones en el precio del suelo.  
Deducciones en los impuestos.  
Tasas de titularidad municipal.  
Subvención para el fomento de trabajo autónomo.

## JCCM

Paquetes de ayudas para la creación, inversión, comercialización e internacionalización.  
Fomento de empleo estable.  
Acceso a la financiación.  
Plan Adelante 2016-2019 es la estrategia de fortalecimiento empresarial de Castilla-La Mancha. Está destinado a mejorar la competitividad de nuestras empresas, impulsando su capacidad para crecer y, con esto, la creación y la consolidación del empleo.

## DIPUTACIÓN

La Diputación Provincial de Ciudad Real, a través de la Unidad de Apoyo Técnico a Ayuntamientos, presta los servicios de asistencia jurídica a los municipios de la provincia, especialmente a los de menor capacidad económica y de gestión.  
**FUNCIONES PÚBLICAS NECESARIAS**  
Secretaría- Intervención de los municipios eximidos.  
Comisiones circunstanciales.  
**FUNCIONES ENCOMENDADAS POR EL PLENO**  
Asesoramiento jurídico. Orientación jurídica mediante la emisión de Informes jurídicos verbales o escritos.  
Asesoramiento en materia de gestión administrativa  
Defensa Judicial.  
Formación.  
Participación en tribunales y otros órganos colegiados.  
Tramitación de subvenciones: plan de apoyo y agrupaciones de municipios.

## PLAN NACIONAL

La Dirección General de la Industria y de la Pequeña y Mediana Empresa (YPYME), perteneciente al Ministerio de Economía, Industria y Competitividad, ofrece diferentes ayudas y subvenciones:  
Para emprendedores, (plan de empresa, autodiagnóstico, DAFO, etc.).  
CIRCE: Centro de Información y Red de Creación de Empresas (Asesoramiento al emprendedor y creación de empresa por internet).  
Programa de Crecimiento Empresarial, (asesoramiento personalizado para pymes españolas de fabricación en España).  
Ayudas e incentivos para empresas.  
Materiales para ayudar a las pymes al cumplimiento del reglamento europeo de protección de datos.

Con el fin de incentivar la instalación de empresas en el municipio, las diferentes administraciones ofrecen importantes incentivos que ayuden a la inversión.



UCLM

PARANINFO

*Como resultado de una amplia oferta formativa universitaria, Ciudad Real cuenta con un elevado volumen de profesionales altamente cualificados, con juventud y formación; personal muy demandado y apreciado en el sector industrial. Además, la ciudad dispone de una oferta educativa orientada a la formación de especialistas en los distintos sectores de la industria o los servicios. En el campo de la Investigación y desarrollo, Ciudad Real ofrece formación de alto nivel gracias a los diferentes máster y programas de doctorado.*

# SI JOVENES CON TALENTO AMPLIA GAMA DE UNIVERSIDADES Y CENTROS EDUCATIVOS





UCLM: la institución académica de referencia en la comunidad autónoma que le da nombre y en la que lidera la generación y transmisión de ciencia, tecnología, innovación, cultura y solidaridad. La UCLM ocupa el puesto número 21 en el ranking de universidades españolas. El Campus de Ciudad Real, el mayor en número de grados y el segundo en matriculados/as, después de Albacete



## NOTAS DE CORTE DE LA UCLM EN EL CAMPUS DE CIUDAD REAL

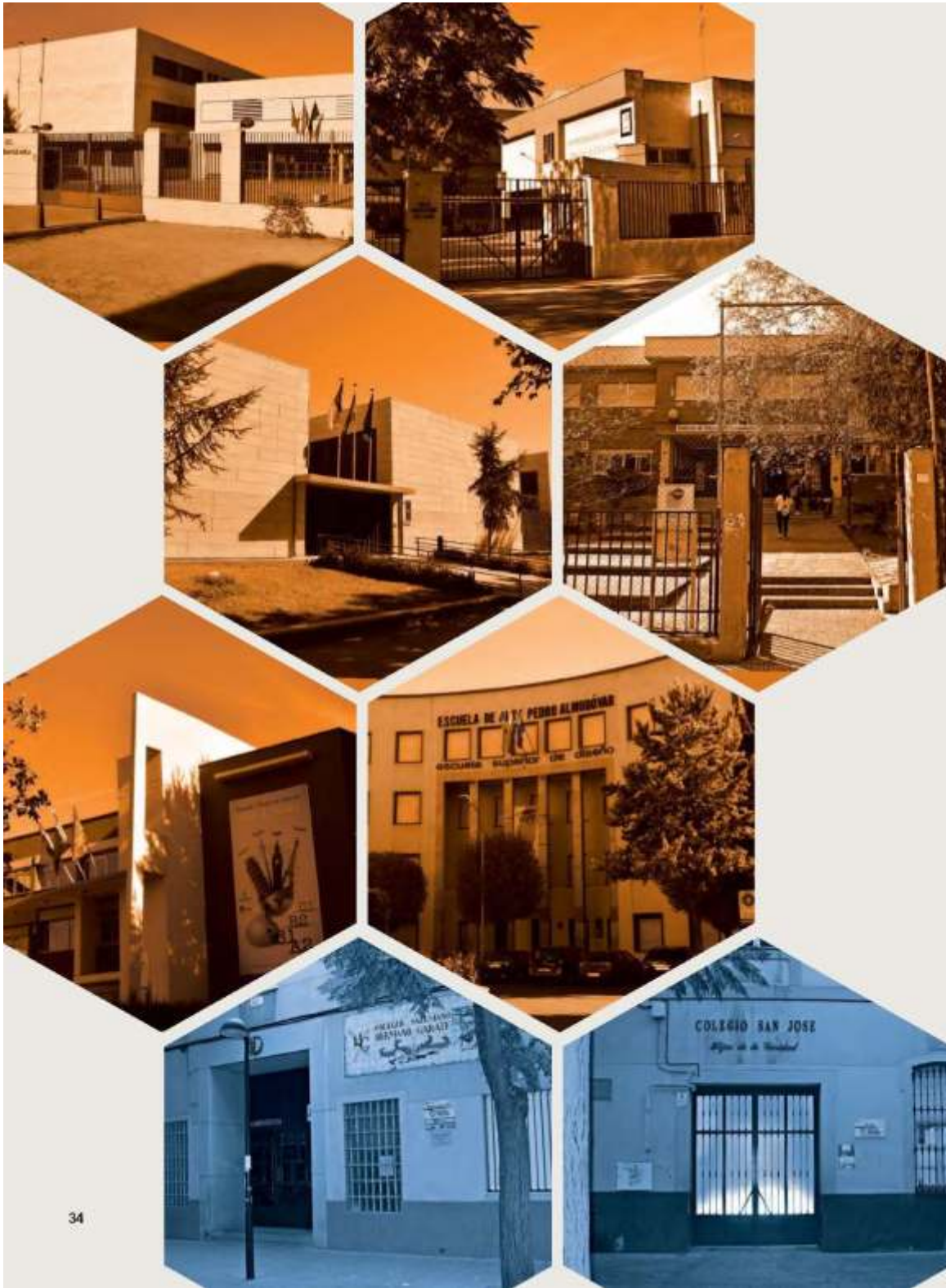
12,745	GRADO EN MEDICINA
9,871	GRADO EN ENFERMERÍA
7,104	GRADO EN CIENCIA Y TECNOLOGÍA DE LOS ALIMENTOS
5,998	GRADO EN MAESTRO EN EDUCACIÓN PRIMARIA
5,92	GRADO EN MAESTRO EN EDUCACIÓN INFANTIL
5,817	GRADO EN ING. ELECTRÓNICA INDUSTRIAL Y AUTOMÁTICA
5,75	GRADO EN INGENIERÍA ELÉCTRICA
5,71	GRADO EN HISTORIA DEL ARTE
5,697	GRADO EN DERECHO-ADMÓN Y DIRECCIÓN DE EMPRESAS
5,482	GRADO EN ESPAÑOL, LENGUA Y LITERATURA
5,473	GRADO EN HISTORIA
5,292	GRADO EN INGENIERÍA MECÁNICA
5,226	GRADO EN LENGUA Y LIT. MODERNAS: FRANCÉS-INGLÉS
5,106	GRADO EN INGENIERÍA INFORMÁTICA
5,007	GRADO EN ADMÓN Y DIRECCIÓN DE EMPRESAS
5,004	GRADO EN DERECHO
5	GRADO EN ESTUDIOS INGLESES
•	GRADO EN INGENIERÍA QUÍMICA
•	GRADO EN INGENIERÍA AGRÍCOLA Y AGROALIMENTARIA
•	GRADO EN INGENIERÍA CIVIL Y TERRITORIAL
•	GRADO EN RELACIONES LABORALES Y DESARROLLO DE RRHH
•	GRADO EN QUÍMICA

\* Acceso con matrícula directa.

## FACULTADES DE CIUDAD REAL

FACULTAD DE MEDICINA  
FACULTAD DE CIENCIAS Y TECNOLOGÍAS QUÍMICAS  
FACULTAD DE DERECHO Y CIENCIAS SOCIALES  
FACULTAD DE LETRAS  
E.T.S.I. DE CAMINOS, CANALES Y PUERTOS  
E.S. DE INFORMÁTICA  
E.T.S.I. INDUSTRIALES  
ESCUELA DE INGENIEROS AGRÓNOMOS  
FACULTAD DE ENFERMERÍA  
FACULTAD DE EDUCACIÓN

**15** tipos de Master oficiales diferentes  
**21** títulos propios de cursos de especialización  
**18** programas de Doctorado  
**6** centros de formación profesional



# COLEGIOS PÚBLICOS

ALCALDE JOSÉ CRUZ PRADO  
ALCALDE JOSÉ MAESTRO  
ÁNGEL ANDRADE  
CARLOS ERAÑA  
CARLOS VÁZQUEZ  
CRISTÓBAL COLÓN  
DON QUIJOTE  
DULCINEA DEL TOBOSO

FERROVIARIO  
JORGE MANRIQUE  
JOSÉ MAESTRO  
JOSÉ MARÍA DE LA FUENTE  
MARÍA DE PACHECO  
MIGUEL DE CERVANTES  
PÉREZ MOLINA  
PÍO XII  
SANTO TOMÁS DE VILLANUEVA

# I.E.S DE CARÁCTER PÚBLICO

MAESTRO JUAN DE ÁVILA  
SANTA MARÍA DE ALARCOS  
HERNÁN PÉREZ DEL PULGAR

MAESTRO DE CALATRAVA  
TORREÓN DEL ALCAZAR  
ATENEA

# I.E.S DE CARÁCTER PRIVADO O CONCERTADO

COLEGIO SAN FRANCISCO DE ASÍS  
COLEGIO HERMANO GÁRATE (SALESIANOS)  
COLEGIO SAN JOSÉ  
COLEGIO NUESTRA SEÑORA DEL PRADO (MARIANISTAS)

COLEGIO SANTO TOMÁS  
COLEGIO SAN FRANCISCO JAVIER

## CENTROS DE ENSEÑANZA EN CIUDAD REAL

	CENTROS PÚBLICOS	CENTROS PRIVADOS
INFANTIL Y PRIMARIA	17	6
SECUNDARIA. BACHILLERATO Y FORMACIÓN PROFESIONAL	6	6

# OTROS CENTROS

CENTRO DE EDUCACIÓN ESPECIAL "PUERTA DE SANTA MARÍA"  
ESCUELA DE ARTE Y OFICIO "PEDRO ALMODÓVAR"  
ESCUELA OFICIAL DE IDIOMAS



# I CENTROS DE INVESTIGACIÓN

*Ciudad Real cuenta con una docena de centros de investigación, bien equipados que permiten a la ciudad ser puntera en diversos ámbitos.*



## INSTITUTO DE TECNOLOGÍAS Y SISTEMAS DE INFORMACIÓN (ITSI)

La misión del Instituto Tecnologías y Sistemas de Información (ITSI) es potenciar la investigación en diferentes áreas de la Ingeniería Informática con el fin de desarrollar, y transferir a las organizaciones, tecnologías y sistemas de información que contribuyan al progreso y bienestar de la sociedad, especialmente la castellana manchega.

La visión del ITSI es ser el Instituto de Investigación líder en el campo de las tecnologías y sistemas de in-

formación, de referencia nacional e Internacional sobre todo en el ámbito de la investigación aplicada.

El ITSI cuenta con 70 investigadores de gran experiencia tanto básica (adquirida en la participación en varios proyectos de investigación y en estancias en centros de investigación norteamericanos y europeos) como aplicada (en proyectos y contratos en colaboración con organismos públicos y empresas). Los investigadores desarrollan su

labor en 8 grupos de investigación que abordan diferentes líneas relacionadas con las tecnologías y sistemas de información. Además, en ITSI incluye el Centro Mixto UCLM-Indra.

Se dispone de una gran variedad de laboratorios y equipos con hardware y software especializado de gran potencia, además de herramientas propias desarrolladas por los grupos de investigación.

## INSTITUTO REGIONAL DE INVESTIGACIÓN CIENTÍFICA APLICADA (IRICA)

El Instituto Regional de Investigación Científica Aplicada (IRICA) ha sido creado por la Universidad de Castilla-La Mancha (UCLM) en los últimos años con el fin de dar servicio científico y tecnológico a la Sociedad castellano-manchega con un importante número de infraestructura científica y de personal especializado que ha ido nucleándose, principalmente en torno a la Facultad de Ciencias Químicas, en el Campus de Ciudad Real.

## CENTRO DE ESTUDIOS DE CASTILLA-LA MANCHA (CECLM)

El Centro de Estudios de Castilla-La Mancha (CECLM) desarrolla su actividad en la facultad de letras del campus de Ciudad Real de la Universidad de Castilla-La Mancha (UCLM).

Sus principales actividades son: Apoyo a la docencia y a la investi-

gación: el centro está dotado de un número importante de recursos documentales y bibliográficos.

Tareas divulgativas: Potenciar actividades encaminadas a extender los conocimientos sobre Castilla-La Mancha, jornadas, seminarios, conferencias, etc.

Actividades investigadoras: Potenciación de la actividad investigadora referida a Castilla-La Mancha, pero siempre en un contexto mucho más amplio, con el desarrollo de proyectos concretos, que han reunido a importantes Investigadores.



## INSTITUTO DE INVESTIGACIÓN EN RECURSOS CINEGÉTICOS (IREC)

El Instituto de Investigación en Recursos Cinegéticos (IREC), es el primer centro científico español dedicado a la investigación de diversos aspectos relativos a la caza, entendida ésta como un recurso natural renovable. En la actualidad, el IREC tiene su sede en el Campus Universitario de Ciudad Real.

El IREC tiene como objetivos fundacionales garantizar la sostenibilidad de la actividad cinegética, contribuyendo al mantenimiento de la biodiversidad, y promoviendo su rendimiento socioeconómico. En suma, pues, el IREC nació con la misión de generar y difundir el conocimiento científico que permita mantener un equilibrio entre caza y conservación.

Este objetivo se persigue a través de tres tipos de actividades desarrolladas desde el IREC:

**Actividades de investigación:** que pretenden profundizar desde la perspectiva científica en el conocimiento de las especies de interés cinegético.

**Actividades de formación:** mediante la impartición de docencia, principalmente a nivel de postgrado, se pretende transmitir al ámbito universitario los conocimientos adquiridos mediante la investigación científica sobre las especies de interés cinegético.

**Actividades de divulgación:** mediante la organización de cursos divulgativos, charlas, y colaboración en publicaciones de amplia difusión, se pretende hacer llegar al público en general los conocimientos adquiridos a través de la investigación sobre las especies de interés cinegético.

Con la incorporación de nuevos investigadores y la estabilización de los mismos, el IREC ha ampliado los objetivos de sus líneas de investigación maestras, y en la actualidad podemos distinguir estudios asociados a la interacción caza-sostenibilidad del medio natural, con estudios punteramente ecológico-evolutivos con un enfoque preferentemente conservacionista, así como en el campo de la sanidad o producción animal.



## ec[i]

enrique castillo instituto  
INVESTIGACION EN INGENIERIA CIVIL Y ARQUITECTURA

## INSTITUTO ENRIQUE CASTILLO DE INVESTIGACIÓN EN INGENIERÍA CIVIL Y ARQUITECTURA (IEC)

El Instituto Enrique Castillo de Investigación en Ingeniería Civil y Arquitectura trata de dotar de entidad independiente a la faceta investigadora de las Escuelas de Ingenieros de Caminos, Canales y Puertos (Ciudad Real) y de Arquitectura (Toledo), con la implicación de la mayor parte de los grupos de Investigación existentes en dichos centros. El objetivo fundamental es aportar una imagen integrada de cara al exterior de la investigación que se desarrolla en ambas Escuelas.

El Instituto creado a finales de 2011 y apoyado en un doctorado con mención de excelencia, está constituido por los 9 grupos de Investigación.

El Instituto tiene como Objetivos: Implantar una imagen y marca de la Investigación en Ingeniería Civil y Arquitectura, con el objeto de emplearla en el exterior de la Universidad y difundirla en administraciones y empresas con interés en las diferentes

líneas de investigación a desarrollar. Crear un punto común al que administraciones y empresas puedan acudir en busca de apoyo e investigación

Favorecer el desarrollo de trabajos multidisciplinares en el ámbito de la Ingeniería Civil y la Arquitectura.

Apoyo de los grupos de Investigación adscritos al Instituto, a nivel Institucional y administrativo, así como en la búsqueda de financiación para las líneas de investigación en desarrollo.

Facilitar la gestión administrativa de los proyectos de investigación adscritos al Instituto: se cuenta personal de administración con el objetivo de gestionar de forma unificada los aspectos administrativos derivados de la investigación: facturación, compras, contratación de personal, etc., así como solicitudes de proyectos públicos de índole autonómica, nacional e internacional.



## CENTRO DE ESTUDIOS TERRITORIALES IBEROAMERICANOS (CETI)

El Centro de Estudio Territoriales Iberoamericano (CETI) desarrolla su actividad los departamentos de geografía y ordenación del territorio de la Universidad de Castilla-La Mancha (UCLM).

Sus principales objetivos son: Promover la investigación sobre la naturaleza y funciones del territorio como elemento estratégico que debe garantizar unos niveles de desarrollo y de calidad de vida de la población en sus distintas escalas, nacional, regional y local, en los países de América Latina y en la Península Ibérica.

Difundir el conocimiento de las características del espacio y la sociedad latinoamericana entre la comunidad universitaria y el conjunto del cuerpo social de su entorno. Impulsar las Investigaciones en el

campo científico de la geografía sobre los procesos de cambio socio-especiales de los entornos urbanos y rurales en el territorio de Castilla-La Mancha.

Cooperar con las administraciones públicas locales y regionales en la implementación de sus proyectos y propuestas de ordenación del territorio y desarrollo sostenible.

Facilitar el diseño de proyectos de Cooperación Internacional y de propuestas que, contando con los recursos disponibles en el territorio, permitan progresar hacia un desarrollo sostenible a las áreas más vulnerables del espacio geográfico latinoamericano y castellano-manchego.



## INSTITUTO DE DERECHO PENAL EUROPEO E INTERNACIONAL

El Instituto se organiza en cuatro campus, como la propia universidad, y desarrolla su actividad en Albacete, Cuenca, Toledo y Ciudad Real. La sede administrativa y la biblioteca especializada se sitúan en esta última ciudad, en la Real Casa de la Misericordia con una biblioteca especializada de más de 2000 volúmenes en materia de Derecho penal europeo e Internacional.

Las principales actividades de este Instituto son la realización de diferentes proyectos de Investigación, cursos, publicaciones, investigaciones, etc.



## INSTITUTO DE RESOLUCIÓN DE CONFLICTOS

El Instituto de resolución de Conflictos (IRC) se compromete con la investigación, la formación académica en los ámbitos relacionados con los conflictos tanto a nivel internacional como doméstico, la coordinación de las distintas áreas de la Universidad que trabajan en este campo, el impulso y desarrollo de programas de formación e investigación, la difusión de sus trabajos y el asesoramiento en el campo de la resolución de conflictos, negociación y mediación.

Sus principales ámbitos de análisis e investigación son la prevención de conflictos, la gestión de conflictos y la resolución de conflictos.



Instituto de Investigaciones Energéticas y Aplicaciones Industriales

UNIVERSIDAD DE CASTILLA-LA MANCHA

## INSTITUTO DE INVESTIGACIONES ENERGÉTICAS Y APLICACIONES INDUSTRIALES (INEI)

El Instituto Enrique Castillo de El Instituto de Investigaciones Energéticas y Aplicaciones Industriales (INEI) ha sido creado con el objetivo principal de contribuir al desarrollo tecnológico y a la investigación científica tanto básica como aplicada, en problemas vinculados a la generación, distribución y uso de la energía, así como también en los problemas de conservación de la energía y el de su impacto sobre el medio ambiente.

El carácter multidisciplinar del problema requiere la convergencia de grupos de investigación de distintas áreas de conocimiento, que favorece la resolución de problemas energéticos.



## INSTITUTO DE MATEMÁTICA APLICADA A LA CIENCIA Y LA INGENIERÍA (IMACI)

El Instituto de Matemática Aplicada a la Ciencia y la Ingeniería (IMACI) es un centro propio de investigación de la Universidad de Castilla-La Mancha integrado por profesores e investigadores que trabajan en centros docentes de todos los campus en varias áreas de conocimiento: Matemática Aplicada, Estadística e Investigación Operativa, Expresión Gráfica en Ingeniería y Organización de Empresas.

La investigación que se realiza en IMACI, de carácter fuertemente interdisciplinar, se centra en el estudio de modelos matemáticos de ecuaciones diferenciales u otras representaciones abstractas que describan situaciones de interés para otras ciencias o problemas tecnológicos y en las aplicaciones de los modelos matemáticos en distintos ámbitos del conocimiento tanto básicos como aplicados, cuando estas requieran de un aparato matemático de suficiente entidad.



Instituto de Matemática Aplicada a la Ciencia y la Ingeniería

## INSTITUTO DE MATEMÁTICA APLICADA A LA CIENCIA Y LA INGENIERÍA (IMACI)

El Instituto de Matemática Aplicada a la Ciencia y la Ingeniería (IMACI) es un centro propio de investigación de la Universidad de Castilla-La Mancha integrado por profesores e investigadores que trabajan en centros docentes de todos los campus en varias áreas de conocimiento: Matemática Aplicada, Estadística e Investigación Operativa, Expresión Gráfica en Ingeniería y Organización de Empresas.

La investigación que se realiza en IMACI, de carácter fuertemente interdisciplinar, se centra en el estudio de modelos matemáticos de ecuaciones diferenciales u otras representaciones abstractas que describan situaciones de interés para otras ciencias o problemas tecnológicos y en las aplicaciones de los modelos matemáticos en distintos ámbitos del conocimiento tanto básicos como aplicados, cuando estas requieran de un aparato matemático de suficiente entidad.



ICCA  
INSTITUTO DE INVESTIGACIÓN EN COMBUSTIÓN Y CONTAMINACIÓN ATMOSFÉRICA

## INSTITUTO DE INVESTIGACIÓN EN COMBUSTIÓN Y CONTAMINACIÓN ATMOSFÉRICA (ICCA)

El Instituto de Matemática Aplicada El Instituto de Investigación en Combustión y Contaminación Atmosférica (ICCA) tiene como objetivo desarrollar una investigación propia e interdisciplinar en química atmosférica y procesos de combustión, de enorme potencial en el seno de la UCLM y de gran relevancia para el desarrollo energético sostenible nacional e internacional. El centro se propone dar mayor alcance y relevancia a la investigación realizada habitualmente en el campo tanto de la química y conta-

minación atmosférica como de las máquinas y motores térmicos, estableciendo relaciones entre la fuente de emisión (combustión) y los efectos medioambientales derivados del aprovechamiento energético de la misma, para lo cual resulta necesario el análisis combinado de todos los procesos implicados (caracterización de combustibles, procesos de combustión, determinación de emisiones contaminantes y análisis de los procesos de degradación en la atmósfera de dichas emisiones).



# LA CIUDAD

De carácter abierto y ubicada en el campo de calatrava, la capital es una combinación del espíritu manchego tradicional y la modernidad. Esa mezcla se deja notar en su paisaje urbano donde se entremezclan iglesias góticas con plazas minimalistas, palacios, museos y conventos con edificios modernos. En los últimos años, la cultura del buen comer y del buen beber, del cuidado del detalle en la cultura de la tapa, se ha trasladado en un brotar continuo de locales que se esmeran en ofrecer al vecino y al visitante las mejores creaciones y los mejores productos de la zona, que otorgan a la capital fama nacional en cuanto a turismo gastronómico.

Tres paradas se recomiendan para disfrutar de esta espléndida ciudad en la que patrimonio, museos, historia y el Quijote son parte de sus atractivos.

## PATRIMONIO HISTÓRICO

Fue fundada por Alfonso X el Sabio en 1255, con el nombre de Villa Real para frenar el creyente poder de las Órdenes Militares. Funda una ciudad amurallada, a la que en 1420 Juan II otorgaría la categoría de "Ciudad", junto con el título de "Muy Noble y Muy Leal", pasando a denominarse Ciudad Real. Años más tarde, los Reyes Católicos establecerían el Tribunal de la Santa Inquisición (1483) y la Real Chancillería (1494). El traslado de estos organismos a otras ciudades, y la expulsión de los judíos y más tarde de los moriscos, produjo su declive hasta la llegada del ferrocarril en la década de 1860, momento en el

que la ciudad empezó a recuperar parte de su importancia pasada. El año de 1992 pasó a ser otra fecha trascendental para la ciudad por el impulso que supuso para su desarrollo la llegada del AVE.

Imprescindible visitar los orígenes de la ciudad, que se encuentran a unos 8 kilómetros en el Yacimiento Arqueológico de Alarcos, donde tuvo lugar la batalla del mismo nombre, y donde se halla una magnífica iglesia gótica del siglo XIII.

El núcleo central de la ciudad conserva la estructura con que se concibió en la Edad Media, con forma almadrada. La delimitación original por la muralla, de la que apenas queda un lienzo y la Puerta de Toledo, de inspiración hispanomusulmana y situada a la salida hacia Toledo, se convirtió en la actual ronda de la ciudad.

El gótico es el estilo predominante en sus iglesias más antiguas:

La Catedral de Nuestra Señora del Prado fue declarada Monumento Histórico Nacional en 1931. Cabe destacar su Puerta del Perdón, del siglo XIII. Posee un magnífico retablo en su altar mayor, obra de Giraldo de Merlo. Destaca su vinculación con las órdenes militares, ya que es la sede prioral de las mismas y aparecen en diferentes detalles los escudos de la Orden de Calatrava, Santiago, Montesa y Alcántara.

La iglesia de San Pedro declarada bien de interés cultural desde 1974, fue construida a finales del siglo XIV. Todo su exterior llama la atención con contrafuertes a modo de fortaleza o su rosetón en espiral en la Puerta del Perdón. En su interior es imprescindible acercarse a la Capilla de los Coca, con un bello retablo y sepulcro en alabastro.



Iglesia de San Pedro



Catedral de Nuestra Señora del Prado



Iglesia de Santiago



Museo Municipal López-Villaseñor



Museo Provincial



Museo de El Quijote y Biblioteca Cervantina



Casa del Arco Plaza Mayor

La iglesia de Santiago declarada bien de interés cultural desde 1982, es de estilo gótico mudéjar, y es la más antigua de las tres, de finales del siglo XIII. De gran sencillez y sobriedad, pero con una apreciable armadura mudéjar y frescos, llamando la atención sobre todo el del ábside del altar mayor, con dragones en rojo y azul.

En cuanto a arquitectura civil son numerosos los edificios que se recomiendan visitar. Del siglo XVIII, la Real Casa de la Misericordia, actual Rectorado de la Universidad de Castilla la Mancha (UCLM).

Del siglo XIX y realizado por Santiago Rebollar, aparece en los jardines del Prado el Antiguo Gran Casino, un elegante edificio con bella decoración art decó y magníficas lámparas de araña. Del mismo autor es el Palacio de la Diputación Provincial, donde vale la pena contemplar la cúpula engalanada por Ángel Andrade y Samuel Luna, o el Salón de Plenos con el mural de López-Villaseñor. Pero de todos los edificios, el que mayor identidad proporciona a la ciudad es su característico Ayuntamiento. Un edificio de Fernando Higuera de 1976, de inspiración neogótica que preside la Plaza Mayor, y que se ubica justo enfrente de la Antigua Casa Consistorial, conocida como la Casa del Arco.

Los museos no deben dejar de visitarse, debido a su gran valor.

El Museo Municipal López-Villaseñor, además de albergar la magnífica obra de este pintor local, está

situado en una típica casa del siglo XV, en la cual nació Hernán Pérez del Pulgar, soldado ilustre de la época de los Reyes Católicos.

El Museo de Ciudad Real, Convento de la Merced, dividido en dos edificios, posee por un lado una importante colección de Arte Contemporáneo, y por otra, una exposición de Arqueología y Paleontología de la provincia. El Museo de El Quijote y Biblioteca Cervantina, merecen una mención especial.

## LA HUELLA DE DON QUIJOTE

Esculturas de Cervantes, Dulcinea, Sancho Panza, o diversas de Don Quijote se encuentran en numerosos rincones de la ciudad, en edificios, en nombres de calles, en motivos de la obra en los azulejos de Talavera en el Parque Gasset. Pero lo más notorio es su Museo dedicado a Don Quijote, donde audiovisuales y exposiciones, nos trasladan la genial figura del hidalgo. Un lugar enriquecido además por conferencias, charlas, exposiciones temporales y sobre todo por su extensa biblioteca Cervantina donde estudiosos de la materia pueden acercarse para la consulta del patrimonio bibliográfico. Por último, en la misma Plaza Mayor, la Casa del Arco alberga un reloj carillón, del que aparecen a ciertas horas Cervantes, Don Quijote y Sancho Panza al son de una música, y que se ha convertido en visita obligada para todos.

# TURISMO

## ATRACTIVO CULTURAL TODO EL AÑO

A lo largo del año se realizan diferentes eventos en la ciudad, en su mayoría gastronómicos que se han convertido en una cita que nadie desea perderse. La temporada más alta se obtiene en Semana Santa, de Interés Turístico Nacional, donde se puede disfrutar de diversas actividades conocidas como "Encuentro de Pasiones", entre las que se incluyen catas, concursos gastronómicos y degustación en bares, restaurantes y pastelerías de inolvidables tapas, platos de vigilia y dulces.



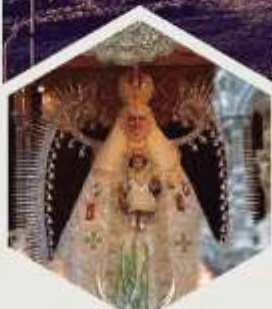
La Noche Blanca, en junio, llena las calles de magia, repleta de actividades culturales, musicales y gastronómicas, con comercios con ofertas especiales, descuentos y museos abiertos hasta la medianoche. También del 30 de junio al 2 de julio se pueden degustar las excelentes tapas de la provincia durante el Concurso Provincial de Tapas, una gran oportunidad para que el concepto de tapa en la provincia de Ciudad Real siga logrando un alto nivel culinario.



En julio cobra protagonismo "De Alarcos a Villa Real, Semana Histórica de Ciudad Real", que incluye el reconocido Festival de Música Antigua de Alarcos, las Jornadas de Cocina Alfonsí, y una gran variedad de actividades entorno a los orígenes de la ciudad. Es el 31 de julio cuando esta ciudad celebra su fiesta por excelencia, "La Pandorga" declarada de Interés Turístico Regional. Cabe recalcar el popular Concurso de Limoná, así como la Invitación a limoná y "puñao" que el Pandorgo, o mayordomo de la fiesta, hace a todos los que se acercan a esta añable ciudad.

Ya en septiembre, y coincidiendo con FECIRCATUR, Feria de la Caza y el Turismo, la ciudad se vuelca en las jornadas "Días de Diana y Baco" con diferentes actividades en torno al vino y la carne de caza. Y terminamos el año gastronómico con la edición Tapearte (del 6 al 15 de octubre), situando a Ciudad Real en esos días como capital de la tapa.

Siempre hay una excusa para acercarse a Ciudad Real, ciudad amable y acogedora donde las haya, con multitud de rincones por visitar y experiencias que disfrutar.



## PARQUE ARQUEOLÓGICO ALARCOS

Si hay tiempo para una escapada cercana no debe dejarse de visitar la Ermita y Parque Arqueológico de Alarcos, un territorio lleno de historia que se encuentra a menos de diez kilómetros de la capital. A lo largo de la historia el cerro que acoge la ermita y sus alrededores han sido testigos de cómo evolucionaban los pueblos de la zona, de cómo batallaban, de cómo se defendían y cómo vivían. Restos que proceden de la edad de bronce, otros que datan de la edad media o de los templarios y una ermita de estilo gótico que acoge a la Virgen de Alarcos

cuya imagen es protagonista en la romería anual que congrega a miles de fieles en las laderas del cerro.

El castillo medieval de Alarcos, de planta rectangular, con nueve torres defensivas, empezó a construirse a finales del siglo XII, sin poder concluirse debido a la Batalla de Alarcos. Los últimos descubrimientos han verificado los restos de un barrio islámico, edificado durante los 17 años de ocupación almohade.

Y llegamos así al suceso más reseñable vivido en Alarcos con la batalla del mismo nombre en la que las tropas cristianas capitaneadas por

Alfonso VII fueron vencidas por los ejércitos almohades de Yusuf II.

Este episodio se revive en los últimos años mediante una representación en la que la zona regresa al Siglo XII y las laderas del cerro recuerdan vivir las sensaciones bélicas de aquellas tropas de Yusuf II y Alfonso VIII que finalmente, después de dar feroz resistencia, tiene que huir cediendo el control de Alarcos. Un lugar repleto de historia que merece la pena una visita en la que, además, se pueden disfrutar de unas fantásticas vistas del río Guadiana.



# CULTURA Y EVENTOS

## MUSEO PROVINCIAL de Ciudad Real

Se creó por Real Decreto de 23 de enero de 1976. El edificio original, situado en la calle Prado, fue construido por el arquitecto Carlos Luca de Tena y Albear y abrió sus puertas el 15 de marzo de 1982. En él se exponen las colecciones de Arqueología y Paleontología.

**Paleontología:** con una colección compuesta por restos fósiles de los diferentes yacimientos de la provincia. En ella se integran también escenografías que nos ayudan a comprender el entorno en el que se desarrollaron éstas especies. En la planta superior se encuentra el principal atractivo del museo: el Anancus Arvernensis (Mastodonte) o el Stephanorhinus etruscus (Rinoceronte) más antiguo de Europa.

**Arqueología:** que cuenta con el material de las diferentes intervenciones. La exposición cuenta con numerosos audiovisuales, escenografías y maquetas que abarcan del Paleolítico inferior hasta la creación de la ciudad en la edad media (cerámicas de la Edad del Bronce, esculturas íberas, mosaicos romanos...).



## MUSEO DEL QUIJOTE

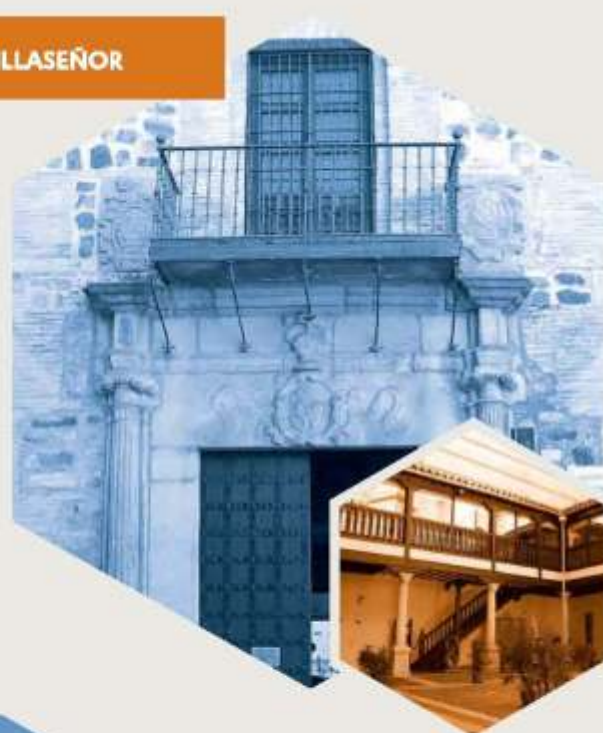
Museo dedicado a la inmortal figura del caballero Don Quijote. Combina exposición de obras de arte relacionadas con la novela cervantina con modernos montajes multimedia que, nos remontan al siglo XVI, al ambiente de una imprenta de la época, con los personajes de la novela, en un verdadero viaje en el tiempo. Los estudiosos de la obra de Cervantes también disponen de un centro de estudios y de una importantísima biblioteca sobre el Quijote.



## MUSEO LÓPEZ-VILLASEÑOR

Típica casa manchega construida a inicios del siglo XV, siendo la más antigua conservada en la ciudad. Aquí nace en 1451 Hernán Pérez del Pulgar, llamado "el de las Hazñas", Capitán General e Historiador al servicio de los Reyes Católicos. Junto al portón nos encontramos una inscripción de 1931 en la que se conmemora el IV centenario de la muerte de este personaje histórico.

El museo contiene la Obra del ciudadrealeño Manuel López Villaseñor, uno de los máximos exponentes de la pintura española de la segunda mitad del siglo XX. En trece salas, podemos admirar sus inicios académicos hasta la belleza intelectual de sus últimos bodegones. El Museo es, además, el más importante centro cultural de la ciudad y no será raro que vea alguna de las exposiciones temporales que jalonan el calendario durante todo el año.



## MUSEO ELISA CENDRERO



La casa, de 1917, conserva la decoración propia de la época, evocándonos al ambiente burgués de finales de siglo. Armas, títulos de nobleza, mobiliario estilo Luis XVI o una colección de abanicos antiguos de los siglos XVI al XIX en marfil, nácar y maderas labradas que nos hablan de una época culta y refinada.

También podemos ver algunas pinturas de artistas ciudadrealeños de principios del siglo XX, como Ángel Andrade o Carlos Vázquez, fruto del interés por el arte, y la amistad de Doña Elisa Cendrero, fundadora del Museo, con estos artistas. En la actualidad se encuentra cerrada para ser reformada.



## MUSEO EPISCOPAL Y DIOCESANO



Museo de Arte Sacro Inaugurado en 1990 con el objetivo de promover y preservar nuestro patrimonio cultural religioso. Se encuentra en la Plaza Baja del Obispado de Ciudad Real, situado en la calle Caballeros, y recoge obras de Arte Religioso no utilizadas en el culto. Su fachada es de ladrillo rojizo con ventanales bajos decorada con elementos vegetales y escudos militares en los frontones. En él nos encontramos una colección compuesta por 718 piezas que abarcan desde el Románico hasta el siglo XIX. En el patio se exponen obras de los siglos XIX y XX con obras tan destacadas como el Paso del Resucitado de Joaquín García Donaim o el Impresionante paso de Semana Santa "La Santa Cena", obra de Faustino Sanz Herranz.

## TEATRO MUNICIPAL QUIJANO

El Teatro Municipal Quijano, está situado en pleno centro de Ciudad Real, dispone de un patio de butacas con una capacidad de 535 más 8 para personas con movilidad reducida y en el anfiteatro 371, haciendo un total de 906 butacas.

Representa uno de los principales centros neurálgicos de la cultura ciudadrealera, en el que se llevan a cabo todo tipo de actuaciones musicales, representaciones teatrales, siempre de plena actualidad, además de numerosos espectáculos que por su interés ofrecen al ciudadano una amplia y variada programación cultural entre la que poder elegir.



## ANTIGUO CONVENTO DE LA MERCED



La sede de Bellas Artes se ubica en el Convento de La Merced, fundado a principios del siglo XVII y transformado en el siglo XIX en un instituto de segunda enseñanza. En el año 2005 se habilitó como centro de exposiciones.

## QUIJOTE BUREAU CONVENTION

Facilita la celebración de eventos de todo tipo, congresos y viajes de incentivos en la provincia de Ciudad Real con una única llamada telefónica, mediante el envío de un simple correo electrónico o efectuando una sencilla gestión presencial.

En Abril del año 2008 el Ayuntamiento de Ciudad Real entró a

formar parte del Spain Convention Bureau (SCB), entidad sin ánimo de lucro que agrupa en la actualidad a 41 ciudades de congresos.

En la actualidad el Spain Convention Bureau (SCB) está al servicio de las Oficinas de Congresos municipales para facilitar la toma de contacto entre ellas y las empresas organiza-



QUIJOTE CONVENTION BUREAU  
Ciudad Real

dora de eventos tanto nacionales como internacionales.

Además de las excelentes instalaciones que nuestros hoteles ofrecen al congresista, la ciudad cuenta con un importante número de edificios públicos dotados de salas de reuniones.

## ESPACIOS PÚBLICOS PARA LA CELEBRACIÓN DE CONGRESOS Y EVENTOS

PABELLÓN FERIAL DE CIUDAD REAL	5	1500
UNIVERSIDAD DE CASTILLA LA MANCHA	5	1006
TEATRO QUIJANO	1	946
AEROPUERTO DE CIUDAD REAL	4	290
ANTIGUO CASINO DE CIUDAD REAL	3	250
AUDITORIO DE UNICAJA	1	200
CÁMARA OFICIAL DE COMERCIO	1	150
MUSEO MANUEL LÓPEZ VILLASEÑOR	2	100
MUSEO DEL QUIJOTE	1	90
<b>SALAS</b>		
		<b>CAPACIDAD SALA MACAMPIA</b>

# ALOJAMIENTOS HOTELEROS

Ciudad Real cuenta con un amplio complejo hotelero, con buenas opiniones y valoraciones según algunos buscadores más utilizados.

## ALOJAMIENTOS HOTELEROS DE 1-2 ESTRELLAS

Elaboración: Propla/ Junio 2017



## ALOJAMIENTOS HOTELEROS DE 3-4 ESTRELLAS

Elaboración: Propla/ Junio 2017



# CIUDAD GASTRONÓMICA

La gastronomía manchega es una cocina apegada a la tierra, son los productos que nacen de ella, y el carácter de la gente la que marcan las características de nuestra gastronomía. Cocina de pastores y labriegos, la herencia árabe o la rica caza son rasgos definitorios. Cocina que ha sido inmortalizada en la novela de Don Quijote de La Mancha, donde se han contabilizado hasta más de 150 recetas. En el propio comienzo de la novela, se describe al famoso hidalgo no solo por físico o condición social, sino sobre todo por lo que come.

La huerta nutre nuestras cocinas, surgen así platos como el pisto manchego, el asadillo, hecho de pimientos. Los platos más típicos son el 'tiznao' guiso de pimiento, cebolla y bacalao asados, las migas de pastor, el gazpacho manchego o 'Galianos', o la caldereta de cordero.

La abundante caza ofrece platos como el venado o el jebell, la perdiz es otro manjar. Sin duda los reyes de nuestra gastronomía son los quesos y

los vinos. El queso manchego, apreciado internacionalmente, cuenta con una Denominación de Origen que asegura la calidad del producto, de pura leche de oveja de raza manchega. Tierno, semicurado, curado o en aceite es un excelente aperitivo o tapa. Acompañado de uvas o miel puede tomarse como postre.

El vino que surge de las cepas airen y cencibel, la introducción de nuevas variantes como la cabernet sauvignon y sobre todo la crianza en roble, nos ofrece unos caldos de gran personalidad y matices que satisfarán los paladares más exigentes.

Los postres más tradicionales son las flores manchegas, finísima masa en forma de cruz de Calatrava, la bizcochí, los pestiños. En Semana Santa y Carnavales, podrá degustar los rosquillos, los barquillos o las tortiñas.

## EVENTOS GASTRONÓMICOS

La Feria Nacional del Vino (Fenavin 2017) en Ciudad Real reúne el ne-

gocio del vino español en el mundo y seguir afianzando su posición a nivel internacional, todo ello mediante una intensa actividad comercializadora.

El Ayuntamiento de Ciudad Real y el IMPEFE junto a la Asociación Provincial de Empresarios de Hostelería y Turismo y la Asociación Provincial de Industrias Vitivinícolas organiza el concurso "Tapearte" en la que 44 establecimientos hosteleros de la capital compiten por ser la mejor tapa de la ciudad.

El Ayuntamiento también organiza diferentes actividades para la promoción de la gastronomía de Ciudad Real y de la provincia como es la feria provincial de tapas, que cuenta con la presencia de restaurantes de la capital y de algunas ciudades de la provincia.



# AYUNTAMIENTO

## CONCEJALIAS MUNICIPALES

ECONOMÍA Y HACIENDA

ACCIÓN SOCIAL Y COOPERACIÓN  
INTERNACIONAL

URBANISMO Y ADMINISTRACIÓN  
ELECTRÓNICA

PROMOCIÓN ECONÓMICA, CULTURAL,  
Y TURÍSTICA

EDUCACIÓN Y DEPORTES

IGUALDAD DE GÉNERO, FIESTAS POPU-  
LARES Y MEDIO AMBIENTE

RÉGIMEN INTERIOR Y SEGURIDAD  
CIUDADANA

PARTICIPACIÓN CIUDADANA, JUVEN-  
TUD E INFANCIA, CONSUMO, COMUNI-  
CACIÓN Y SERVICIOS





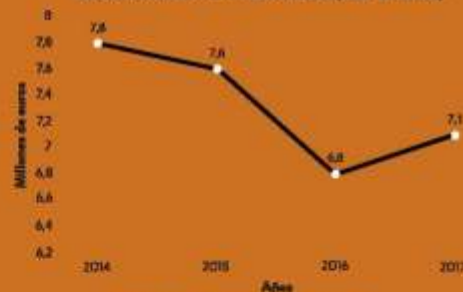
# DATOS DE INTERÉS

## INGRESOS RECIBIDOS POR LA RECAUDACIÓN EN VOLUNTARIA



Fuente: La Tribuna de Ciudad Real (11 de julio de 2017) /Elaboración propia

## RECAUDACIÓN EN VOLUNTARIA (MIL. de euros)



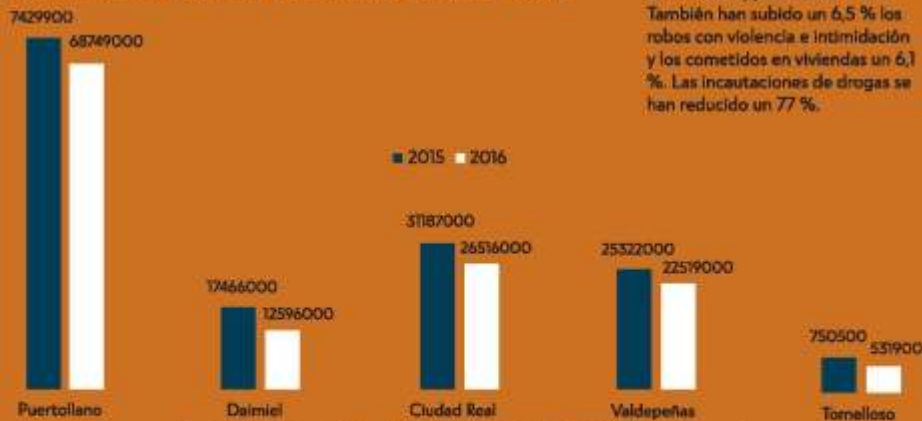
Fuente: La Tribuna de Ciudad Real (11 de julio de 2017) /Elaboración propia

## BAJA CRIMINALIDAD La Tribuna de Ciudad Real del domingo 6 de agosto de 2017 (P.Muñoz)

Delitos más comunes: hurtos y robos 484,218  
 Delito menos común: blanqueo de capitales 1  
 Incremento de la delincuencia en un 2,5% (1324)

Hurto es el delito más habitual en la capital y provincia. A parte de los hurtos, las cifras de la capital arrojan un gran crecimiento de los robos de vehículos de un año a otro, un 71 %, en establecimientos, un 26 %, y de los delitos contra la libertad sexual dos en 2016 y ocho entre enero y junio de este año. También han subido un 6,5 % los robos con violencia e intimidación y los cometidos en viviendas un 6,1 %. Las incautaciones de drogas se han reducido un 77 %.

## DEUDA VIVA DE LOS AYUNTAMIENTOS (EN EUROS)



Fuente: La Tribuna de Ciudad Real (11 de julio de 2017) /Elaboración propia

Ciudad Real, entre las que menos tardan en pagar sus deudas a proveedores La Tribuna de Ciudad Real (17 de agosto 2017) (E.Press).

El Ayuntamiento de Ciudad Real, con una media de 25 días, es uno de los que menos tardan en pagar a los autónomos que trabajan para él, según un informe de ATA, que sitúa al conjunto de administraciones públicas de España a una media de 71 jornadas que esperan los proveedores para cobrar. La media en la comunidad de Castilla La Mancha es de 72 días en el primer semestre de 2017.

## MUNICIPIOS CON MAYOR PLAZO DE PAGO A PROVEEDORES

Municipio	Plazo tiempo morosidad pública 2017
Gandía	475
Jaén	473
Algeciras	385
Parla	352
Telde	319
Jerez de la Frontera	277
Alcorcón	251
Chiclana de la Frontera	178
Vélez(Málaga)	168
Granada	164

Fuente: Observatorio del Trabajo Autónomo-ATA, Julio 2017; Elaboración: propia

## MUNICIPIOS CON MENOR PLAZO DE PAGO A PROVEEDORES

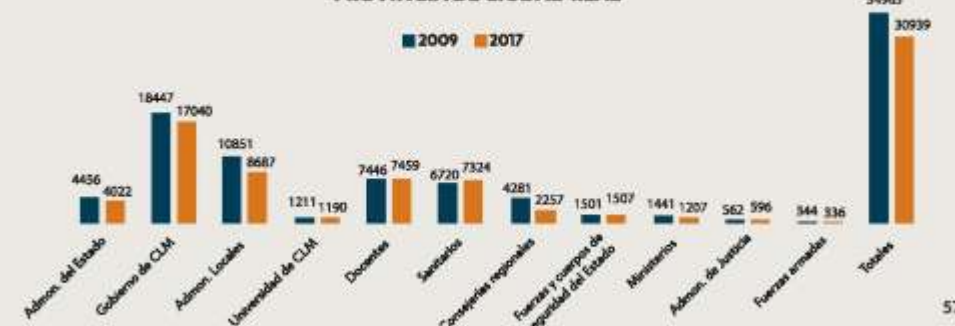
Municipio	Plazo tiempo morosidad pública 2017
Fuengirola	9
Vigo	19
Cáceres	22
Málaga	22
Dos Hermanas	25
Segovia	24
Hospitalet de Llobregat (L)	24
Badajoz	24
Ciudad Real	25
Barcelona	27

Fuente: Observatorio del Trabajo Autónomo-ATA, Julio 2017; Elaboración: propia

## PLAZO MEDIO DE PAGO POR MUNICIPIOS MÁS DE 45000 HABITANTES

Municipio	Plazo medio morosidad pública diciembre 2016	Plazo medio morosidad pública 1º semestre 2017
Ciudad Real	33	25

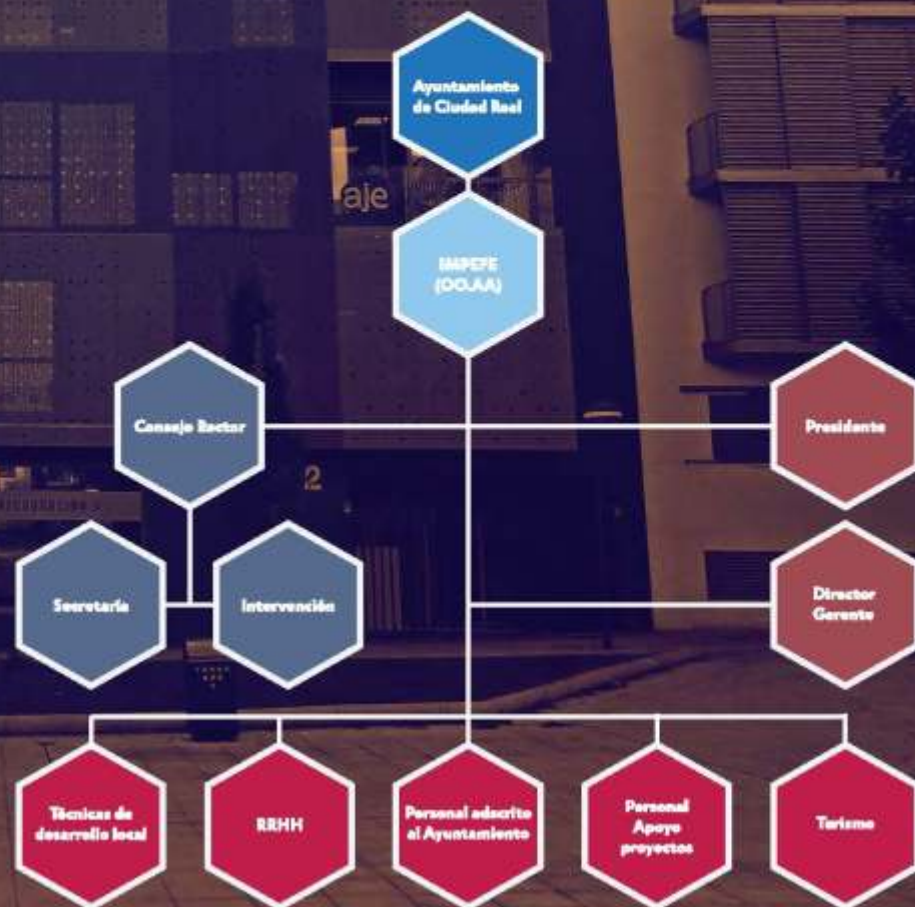
## EVOLUCIÓN DEL Nº DE TRABAJADORES PÚBLICOS EN LA PROVINCIA DE CIUDAD REAL



Fuente: La Tribuna de Ciudad Real (31 de julio de 2017) /Elaboración propia

El Instituto Municipal de Promoción Económica, Formación y Empleo (IMPEFE) es un organismo autónomo del Ayuntamiento de Ciudad Real, creado en 2003 que tiene entre sus objetivos incentivar el desarrollo social y económico de Ciudad Real, a través de la mejora de la formación profesional, la educación no reglada, la orientación e inserción profesional, la promoción económica, el apoyo a las empresas y al comercio, el fomento del empleo y la promoción turística.

# IMPEFE





# P/eCr

Pacto Local por el empleo de Ciudad Real

En octubre de 2008 se firma el Pacto Local por el Empleo de Ciudad Real, sobre la necesidad de implicar, a través de los principios de diálogo, colaboración entre las diferentes administraciones y el sector privado, consenso, compromiso en la acción y unidad en la defensa de los temas clave, a todos los agentes sociales y económicos en el diseño y gestión de las políticas activas de empleo de ámbito territorial, elaborando estrategias que se adapten a la realidad

local y con el objeto de convertirse a corto plazo en un instrumento básico de la política de desarrollo local, en lo referente a fomento del empleo y formación, atendiendo especialmente a los procesos de integración e inserción laboral de determinados colectivos que se consideren prioritarios.

## PACTO LOCAL

### OBJETIVOS

LA POTENCIACIÓN DEL DESARROLLO SOCIOECONÓMICO DE CIUDAD REAL, A TRAVÉS DE LA MEJORA DE LA FORMACIÓN PROFESIONAL.

LA EDUCACIÓN NO REGLADA.

LA ORIENTACIÓN E INSERCIÓN PROFESIONAL.

LA PROMOCIÓN ECONÓMICA.

EL APOYO A LAS EMPRESAS Y AL COMERCIO.

EL FOMENTO DEL EMPLEO.

LA PROMOCIÓN TURÍSTICA

### FUNCIONES

SERVICIOS A EMPRESAS (ASESORAMIENTO Y SUBVENCIONES)

AGENCIA DE COLOCACIÓN.

PLANES DE EMPLEO.

ESCUELA VIRTUAL DE FORMACIÓN Y OTROS CURSOS.

PROYECTOS Y PROGRAMAS DE COLABORACIÓN.

OTROS SERVICIOS: MEDIACIÓN EN LA BÚSQUEDA DE SUELO INDUSTRIAL





### CIUDAD REAL AL EXTERIOR

Te invitamos a descubrir Ciudad Real. Si no la has visitado nunca, prepárate para asombrarte; si ya la conoces, déjate sorprender una vez más. Te espera una ciudad nueva, univertitaria y viva. La capital, que se encuentra dentro de la Red de Ciudades AVE, conmemorando los 25 años de la llegada de la alta velocidad a la ciudad, trabaja con el resto de ciudades AVE, para atraer cada día más visitantes, cuenta con un amplio abanico de atributos que otorgan a la ciudad un agradable ambiente, fresco y joven.

Una ciudad que está siempre abierta, dispuesta a acoger y entregar la riqueza de su cultura, gastronomía y servicios.

Reconócela como Ciudad Educador, que busca la formación, promoción y desarrollo de todos sus habitantes desde su infancia, buscando la colaboración y el intercambio de experiencias con otras ciudades tanto de territorio nacional como internacional.

Ciudad Real respeta y cuida el medio ambiente y la limpieza de la ciudad, buena prueba de ello es la entrega de dos Pajaritas Azules por ASPAPEL en colaboración con el Ministerio de Medio Ambiente, en reconocimiento a la excelente gestión de la recogida selectiva de papel y cartón.

Es una ciudad que busca la promoción y fortalecimiento del desarrollo local a través de diferentes redes como pueden ser la creación de la Oficina del Pequeño Comercio, la incorporación a REDEL (Red de Entidades para el Desarrollo Local), a la red RETOS (Red de Territorios Socialmente Responsables), y a APD (Asociación para el Progreso de la Dirección), y el convenio con APROFEM, para asesoramiento a la creación de empresas.

